



Klepaandrijving, 2 Nm, 24 V, open/dicht, 3-punts, 45 s, IP54

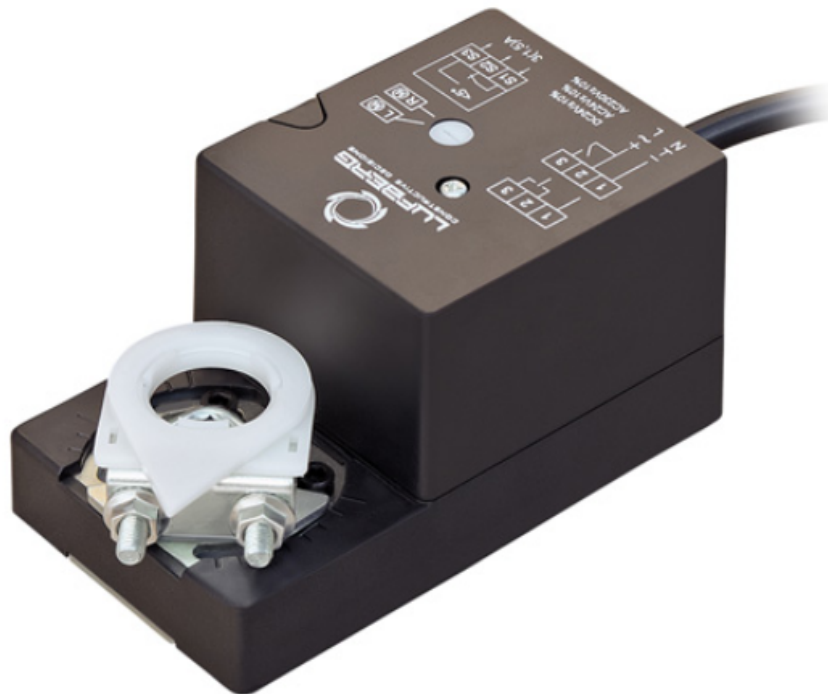
€ 104,00 Bruto
excl BTW

SKU: TA-DA02N24

LUCHTKLEPAANDRIJVING 24V 2NM OPEN/DICHT

Lufberg servomotoren van het type TA-DA02N zijn klepaandrijvingen waarmee u de regelklep in uw luchtkanaal kunt bedienen. De motor zit rechtstreeks op de klepas gemonteerd en is geschikt voor kleppen tot circa 0,4m².

Product Afbeeldingen



Omschrijving

Eigenschappen

- 24V AC/DC 50/60Hz.
- Draairichting te bepalen op de motor.
- Draaihoek traploos 0°~90°.
- Inclusief 1 mtr kabel.
- Inzetbaar tot -30~+50 oC.
- Levensduur van 60 000 volledige draaitijden.
- Looptijd van 35-45s.
- Aansturing open-dicht of 3-punts.
- Mechanische draaihoekbegrenzing.

Mechanische connectie

- Ronde as van $\varnothing 6$ to $\varnothing 16$ mm.
- Vierkante as van 5x5 to 12x12mm.

Geschikt voor a.o

- Ronde luchtkleppen tot circa 0,4m².
- Rechthoekige luchtkleppen tot circa 0,4m².

Gewicht en geluid

- 0,6 kg / <45 dB(A)

Normering

- IP54
- ISO, CE, EAC

Overige technische documenten

- [TA-DA02N](#)