



Warmwater naverwarmingsbatterij 4- Rij voor tussenbouw met kanaal aansluitingen Ø 355mm

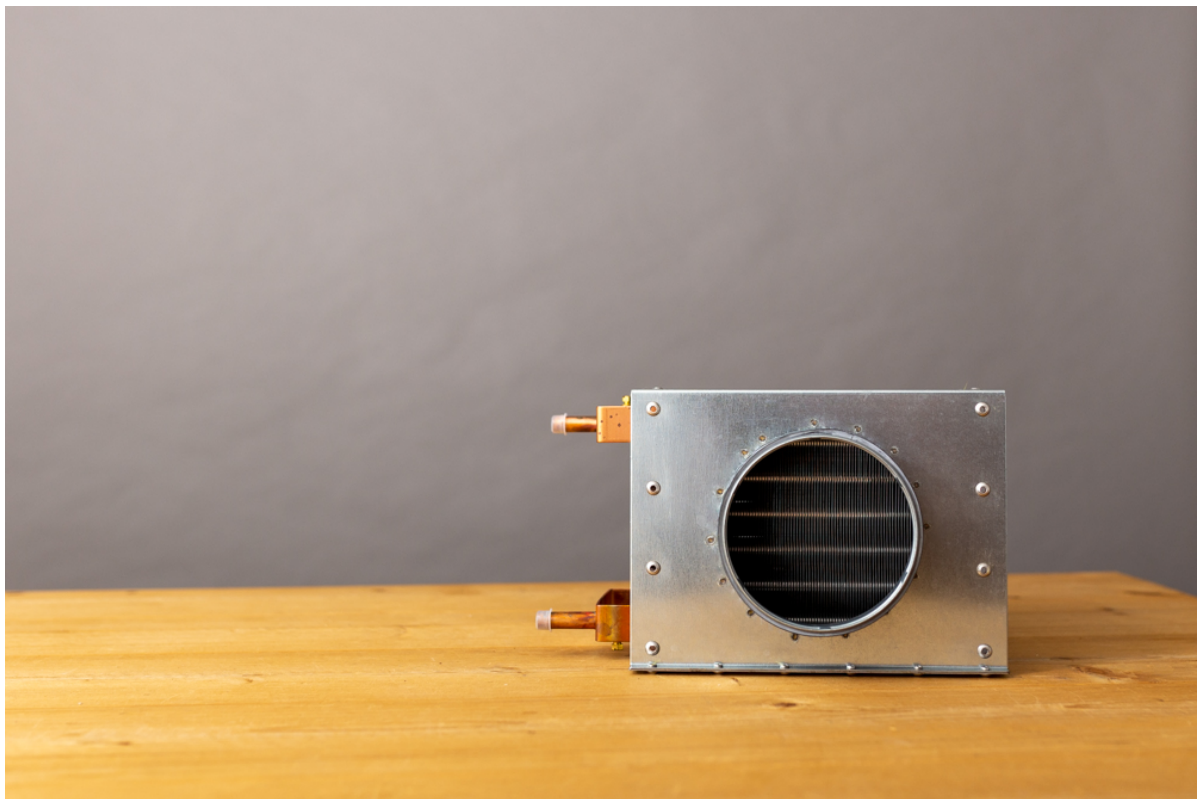
€ 527,00 Bruto
excl BTW

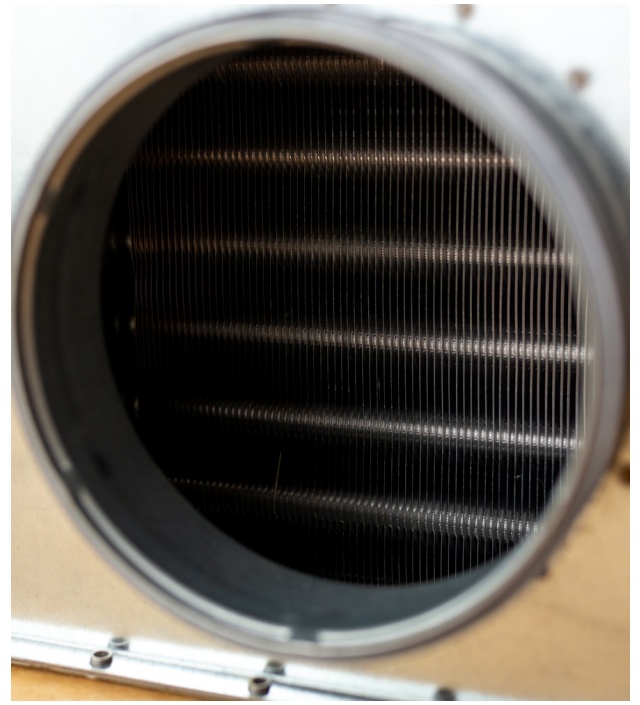
SKU: TA-ILU-355-4

COMPACTE 4-RIJ NAVERWARMINGSBATTERIJ VOOR TUSSENBOW IN RONDE LUCHTKANALEN

De warmwater naverwarmingsbatterijen van het type TA-ILU zijn geschikt voor tussenbouw in ronde luchtkanalen. Door de aluminium lamellen en koperen buizen heeft de batterij een hoog rendement van warmteoverdracht.

Product Afbeeldingen





Omschrijving

Eigenschappen

- Hoog rendement.
- Ontluchtings mogelijkheid.
- Testdruk van 30 Bar.
- Lage eigen weerstand.
- Koperen buizen, met aluminium lamellen.
- Voorzien van ronde kanaalaansluitingen.
- Uitvoering 4-Rij.

Montage

- Rechtstreeks in de ronde buis.

Maatvoeringen

- In diameters, 100, 125, 160, 200, 250, 315, 355 en 400 (mm)

Opties

- Regeling.

Standaard afwerking

- Gegalvaniseerd stalen behuizing.

Short Description

Snelselectie CV 40°C v.s T lucht in 16°C							
Diameter	m3/h	ΔPs lucht in Pa	Water in l/h	ΔPs water in kPa	Vermogen in W	T lucht uit in °C	T water uit in °C
100	51	5	50	0,2	350	35	33
	85	7	50	0,2	465	33	32
	105	10	50	0,2	555	30	30
125	85	7	50	0,2	480	32	33
	125	13	51	0,3	600	30	30
	170	21	62	0,3	710	29	30
160	140	10	64	0,5	740	31	30
	205	19	87	0,6	990	30	30
	280	26	110	1	1250	29	30
200	220	15	96	1	1110	30	30
	330	30	134	1,5	1570	29	30
	440	44	169	2,3	1925	29	30
250	345	18	130	0,5	1525	28	30
	518	33	180	0,9	2075	28	30
	690	52	228	1,3	2680	26	30
315	550	16	250	1,5	2900	31	30
	835	30	340	2,9	4000	30	30
	1100	48	435	4,2	4950	28	30
355	702	17	330	3,2	3820	31	30
	1050	33	450	5,1	5210	30	30
	1400	51	550	7,2	6420	28	30
400	890	17	430	5,9	5000	32	30
	1340	34	590	9,5	6825	31	30
	1790	53	725	14,1	8410	30	30
Correctiefactor CV water							
CV 55-40 °C					x1,73		
CV 50-35 °C					x1,40		

