



Warmwater naverwarmingsbatterij 2- Rij voor tussenbouw met kanaal aansluitingen Ø 200mm

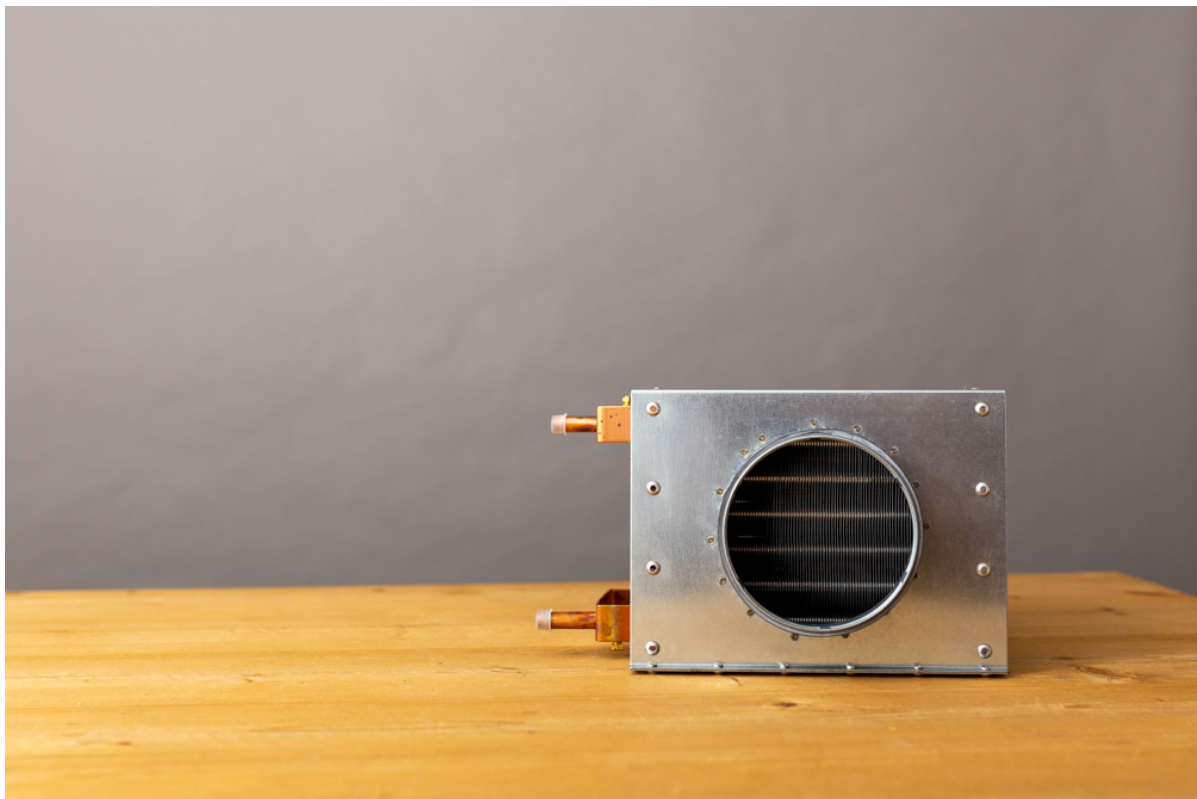
€ 239,00 Bruto
excl BTW

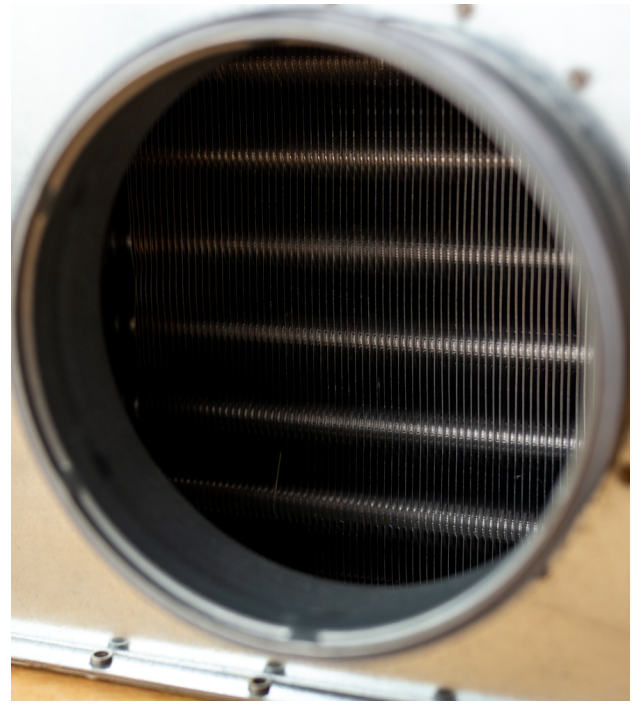
SKU: TA-ILU-200-2

COMPACTE 2-RIJ NAVERWARMINGSBATTERIJ VOOR TUSSENBOW IN RONDE LUCHTKANALEN

De warmwater naverwarmingsbatterijen van het type TA-ILU zijn geschikt voor tussenbouw in ronde luchtkanalen. Door de aluminium lamellen en koperen buizen heeft de batterij een hoog rendement van warmteoverdracht.

Product Afbeeldingen





Omschrijving

Eigenschappen

- Hoog rendement.
- Ontluchtings mogelijkheid.
- Testdruk van 30 Bar.
- Lage eigen weerstand.
- Koperen buizen, met aluminium lamellen.
- Voorzien van ronde kanaalaansluitingen.
- Uitvoering 2-Rij.

Montage

- Rechtstreeks in de ronde buis.

Maatvoeringen

- In diameters, 100, 125, 160, 200, 250, 315, 355 en 400 (mm)

Opties

- Regeling.

Standaard afwerking

- Gegalvaniseerd stalen behuizing.

Short Description

Snelselectie CV 80°C v.s T lucht in 16°C							
Diameter	m3/h	ΔPs lucht in Pa	Water in l/h	ΔPs water in kPa	Vermogen in W	T lucht uit in °C	T water uit in °C
100	50	3	50	0,2	700	52	67
	100	6	50	0,2	970	41	61
	158	10	50	0,2	1150	36	60
125	80	4	50	0,2	905	48	66
	165	9	50	0,2	1200	36	61
	250	20	70	0,2	1620	35	60
160	138	5	60	0,2	1420	44	60
	280	15	100	0,5	2300	38	60
	420	26	130	0,6	2980	36	60
200	220	7	90	0,5	2080	44	60
	440	23	144	0,8	3280	38	60
	660	51	184	1,4	4200	32	60
250	345	8	148	1,3	3440	44	60
	692	26	234	2,7	5400	38	60
	1040	52	300	4,2	6850	36	60
315	550	8	235	0,8	5370	43	60
	1100	26	369	1,6	8430	38	60
	1655	55	469	2,7	10760	36	60
355	702	9	304	1,4	6950	46	60
	1400	30	475	3,1	10850	39	60
	2110	62	600	4,5	13840	34	60
400	890	11	405	2,6	9080	46	60
	1790	31	620	5,7	14225	39	60
	2685	60	790	8,6	18000	34	60
Correctiefactor CV water							
CV 90-70 °C					x1,26		
CV 70-50 °C					x0,77		

