



Contraroterende klasse C luchtklep 600x200mm met handbediening

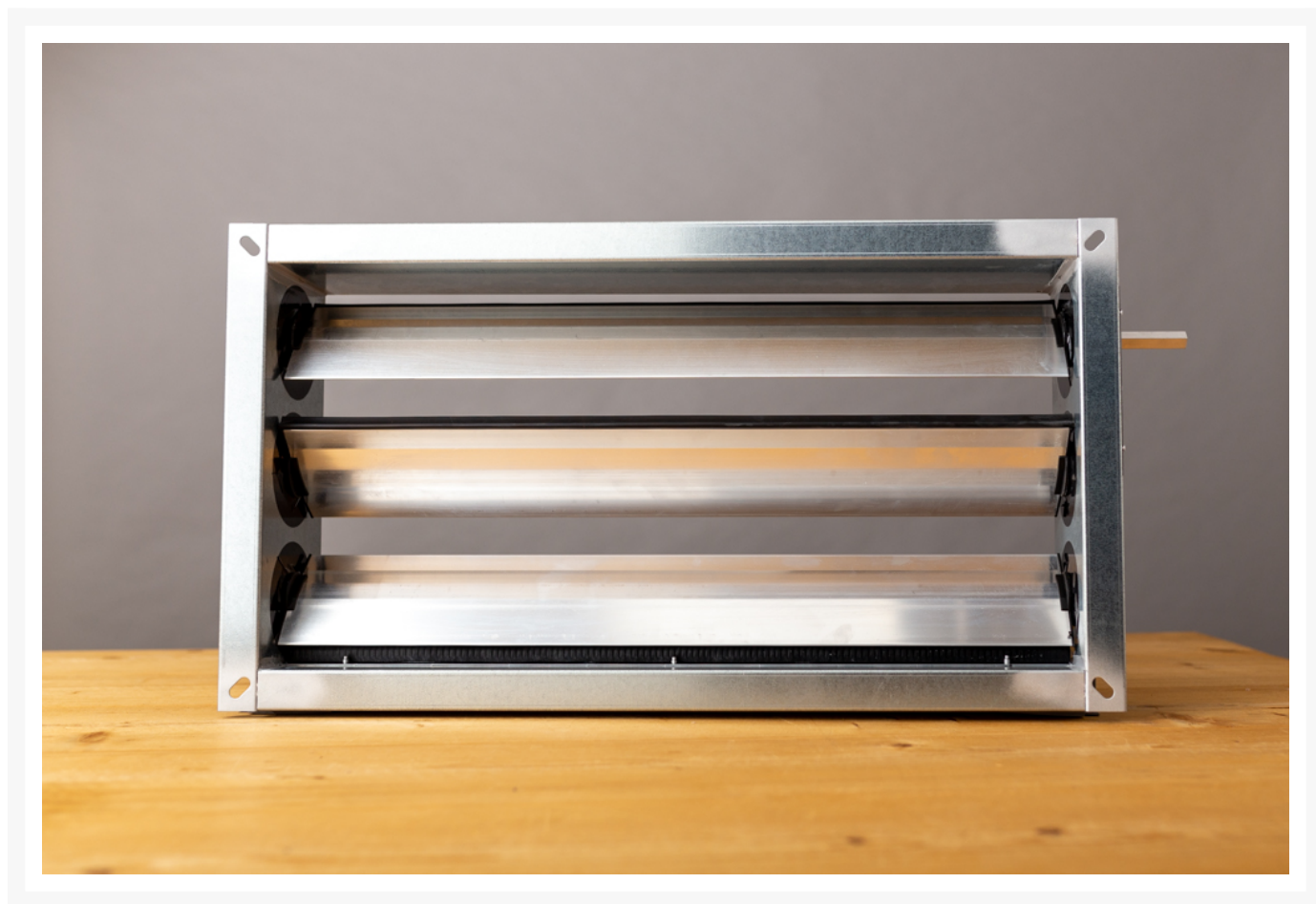
€ 222,00 Bruto
excl BTW

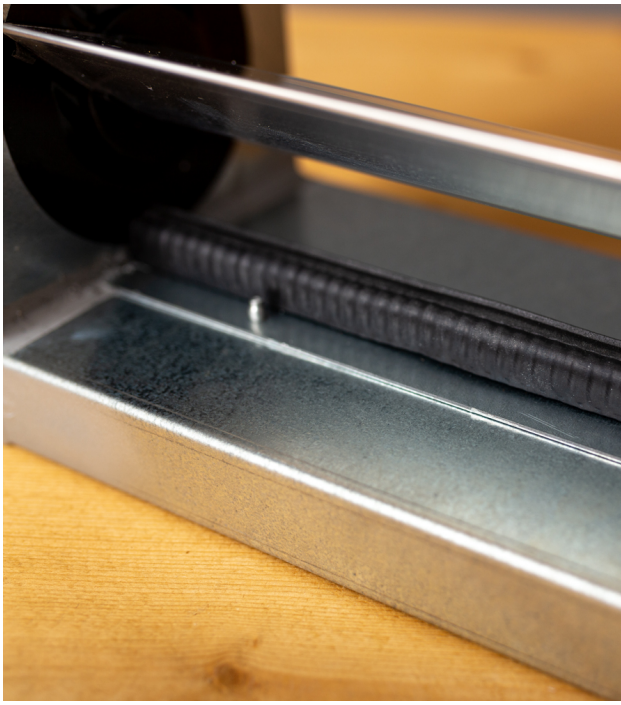
SKU: TA-LK103H-0600-0200

CONTRA ROTERENDE HANDBEDIENDE LUCHTKLEP MET RUBBEREN KLEPBLADEN

De contra roterende gegalvaniseerde luchtkleppen type TA-TA-LK103 zijn geschikt voor een juiste verdeling van luchtstromen in rechthoekige luchtkanalen. De kleppen zijn leverbaar met een hand of servomotor bediening en de behuizing voldoet aan klasse C. (EN 12237)

Product Afbeeldingen





Omschrijving

Eigenschappen

- Contraroterende aluminium klepbladen.
- Geschikt voor handbediening.
- Klasse C klep conform EN 12237.
- Rubberen klapbladen.

Montage

- Tussen rechthoekige luchtkanalen.

Maatvoeringen

- Inbouwmaat 130mm.
- Minimaal leverbare lengte en hoogte maat 150x150mm.
- Maximaal leverbare lengte en hoogte maat 1200x1200mm.
- Leverbaar in stappen van 50mm.
- 30mm kanaalflens.

Opties

- Geschikt voor servomotor.

Standaard afwerking

- Gegalvaniseerd staal.

Technische tekeningen

- [Download tekeningen TA-LK103](#)

Short Description

Snelselectie												
afmeting	m3/h	m/s	Klepstand 0°		Klepstand 20°		Klepstand 40°		Klepstand 60°		Klepstand 80°	
			Pa	LpA	Pa	LpA	Pa	LpA	Pa	LpA	Pa	LpA
200x200mm	288	2	3	< 20	4	22	16	37	96	54	xxx	xxx
	576	4	13	33	17	38	62	52	383	71	xxx	xxx
	864	6	30	43	38	48	140	63	xxx	xxx	xxx	xxx
300x200mm	432	2	3	< 20	4	23	17	37	112	54	xxx	xxx
	864	4	13	34	18	39	69	53	xxx	xxx	xxx	xxx
	1296	6	44	40	50	154	xxx	xxx	xxx	xxx	xxx	xxx
400x200mm	576	2	3	< 20	4	24	18	36	124	53	xxx	xxx
	1153	4	13	34	18	40	73	53	xxx	xxx	xxx	xxx
	1728	6	28	45	40	50	165	64	xxx	xxx	xxx	xxx
500x200mm	720	2	3	< 20	5	24	19	36	133	52	xxx	xxx
	1440	4	12	34	18	40	77	52	xxx	xxx	xxx	xxx
	2160	6	28	44	41	50	173	63	xxx	xxx	xxx	xxx
600x200mm	864	2	3	< 20	5	23	20	35	140	51	xxx	xxx
	1728	4	12	33	18	39	79	51	xxx	xxx	xxx	xxx
	2592	6	28	44	42	50	179	62	xxx	xxx	xxx	xxx
700x200mm	1008	2	3	< 20	5	22	20	34	146	50	xxx	xxx
	2016	4	12	32	19	38	82	50	xxx	xxx	xxx	xxx
	3025	6	27	42	42	48	183	61	xxx	xxx	xxx	xxx
800x200mm	1152	2	3	< 20	5	21	21	33	151	48	xxx	xxx
	2304	4	12	30	19	36	83	48	xxx	xxx	xxx	xxx
	3456	6	27	41	42	47	187	60	xxx	xxx	xxx	xxx
300x300mm	648	2	3	< 20	5	23	20	36	140	54	xxx	xxx
	1296	4	12	33	18	39	79	54	xxx	xxx	xxx	xxx
	1944	6	28	43	42	51	179	66	xxx	xxx	xxx	xxx

Snelselectie

400x300mm	864	2	3	< 20	5	24	22	37	165	55	xxx	xxx
	1728	4	12	33	19	41	88	55	xxx	xxx	xxx	xxx
	2592	6	27	45	43	52	198	67	xxx	xxx	xxx	xxx
500x300mm	1080	2	3	< 20	5	24	24	37	184	55	xxx	xxx
	2160	4	12	34	20	41	95	55	xxx	xxx	xxx	xxx
	3240	6	26	45	44	53	213	67	xxx	xxx	xxx	xxx
600x300mm	1296	2	3	< 20	5	25	25	37	201	54	xxx	xxx
	2592	4	12	34	20	42	100	55	xxx	xxx	xxx	xxx
	3888	6	26	44	45	54	226	67	xxx	xxx	xxx	xxx
700x300mm	1512	2	3	< 20	5	25	26	37	215	54	xxx	xxx
	3024	4	11	33	20	41	105	54	xxx	xxx	xxx	xxx
	4536	6	26	45	46	53	236	66	xxx	xxx	xxx	xxx
800x300mm	1728	2	3	< 20	5	24	27	36	228	53	xxx	xxx
	3456	4	11	32	21	41	109	54	xxx	xxx	xxx	xxx
	5184	6	25	44	46	53	245	66	xxx	xxx	xxx	xxx
1000x300mm	2160	2	3	< 20	5	22	29	34	249	52	xxx	xxx
	4320	4	11	30	21	39	116	52	xxx	xxx	xxx	xxx
	6480	6	25	41	47	50	260	64	xxx	xxx	xxx	xxx
400x400mm	1152	2	3	< 20	5	25	25	38	201	56	xxx	xxx
	2304	4	12	34	22	42	100	56	xxx	xxx	xxx	xxx
	3456	6	26	46	45	55	226	69	xxx	xxx	xxx	xxx
500x400mm	1440	2	3	< 20	5	26	28	39	235	57	xxx	xxx
	2880	4	11	35	21	44	111	57	xxx	xxx	xxx	xxx
	4320	6	25	47	47	56	250	70	xxx	xxx	xxx	xxx
600x400mm	1728	2	3	< 20	5	27	30	39	266	57	xxx	xxx
	2880	4	11	35	21	45	120	55	xxx	xxx	xxx	xxx
	5184	6	25	48	48	57	270	70	xxx	xxx	xxx	xxx

Snelselectie

700x400mm	2016	2	3	< 20	5	27	32	40	294	57	xxx	xxx
	4032	4	11	35	22	45	129	58	xxx	xxx	xxx	xxx
	6048	6	25	48	49	58	290	70	xxx	xxx	xxx	xxx
800x400mm	2304	2	3	< 20	6	27	34	40	320	58	xxx	xxx
	4608	4	11	35	22	45	136	58	xxx	xxx	xxx	xxx
	6912	6	24	48	50	58	306	71	xxx	xxx	xxx	xxx
1000x400mm	2880	2	3	< 20	6	27	37	40	364	58	xxx	xxx
	5760	4	11	33	23	45	148	58	xxx	xxx	xxx	xxx
	8640	6	24	46	51	57	333	70	xxx	xxx	xxx	xxx
500x500mm	1800	2	3	< 20	5	28	32	41	285	58	xxx	xxx
	3600	4	11	36	22	46	126	59	xxx	xxx	xxx	xxx
	5400	6	25	49	49	59	284	72	xxx	xxx	xxx	xxx
600x500mm	2160	2	3	< 20	6	29	35	42	333	59	xxx	xxx
	4320	4	11	37	22	48	140	61	xxx	xxx	xxx	xxx
	6480	6	24	51	50	61	314	73	xxx	xxx	xxx	xxx
700x500mm	2520	2	3	< 20	6	31	38	43	379	61	xxx	xxx
	5040	4	11	38	23	49	152	62	xxx	xxx	xxx	xxx
	7560	6	24	52	52	62	342	74	xxx	xxx	xxx	xxx
800x500mm	2880	2	3	< 20	6	32	41	45	423	62	xxx	xxx
	5760	4	10	38	24	50	164	63	xxx	xxx	xxx	xxx
	8640	6	23	52	53	63	368	75	xxx	xxx	xxx	xxx
1000x500mm	3600	2	3	< 20	6	33	46	46	503	64	xxx	xxx
	7200	4	10	38	25	51	183	64	xxx	xxx	xxx	xxx
	10800	6	23	51	56	64	413	76	xxx	xxx	xxx	xxx
600x600mm	2250	2	2	< 20	5	29	30	41	302	58	xxx	xxx
	3900	4	6	32	14	43	90	55	xxx	xxx	xxx	xxx
	7800	6	2	54	53	64	357	76	xxx	xxx	xxx	xxx

Snelselectie

800x600mm	3456	2	3	22	6	36	48	49	xxx	xxx	xxx	xxx
	6912	4	10	42	25	55	191	67	xxx	xxx	xxx	xxx
	10368	6	23	56	56	68	431	79	xxx	xxx	xxx	xxx
1000x600mm	4320	2	2	22	7	39	55	52	xxx	xxx	xxx	xxx
	8640	4	10	42	26	58	221	70	xxx	xxx	xxx	xxx
	12960	6	22	56	59	71	497	82	xxx	xxx	xxx	xxx
800x800mm	4608	2	2	27	7	46	62	58	xxx	xxx	xxx	xxx
	9216	4	10	49	28	65	247	76	xxx	xxx	xxx	xxx
	13824	6	22	64	62	78	556	87	xxx	xxx	xxx	xxx
1000x800mm	5760	2	2	< 20	7	52	75	66	xxx	xxx	xxx	xxx
	11520	4	10	40	30	71	301	83	xxx	xxx	xxx	xxx
	17280	6	22	58	67	84	xxx	xxx	xxx	xxx	xxx	xxx
1000x1000mm	7200	2	2	29	8	68	96	80	xxx	xxx	xxx	xxx
	14400	4	10	56	33	86	384	90	xxx	xxx	xxx	xxx
	21600	6	22	77	73	90	xxx	xxx	xxx	xxx	xxx	xxx