



Geperforeerd instelbaar toevoer rooster voor systeemplafonds met geïsoleerde site plenum Ø 125mm

€ 199,00 Bruto
excl BTW

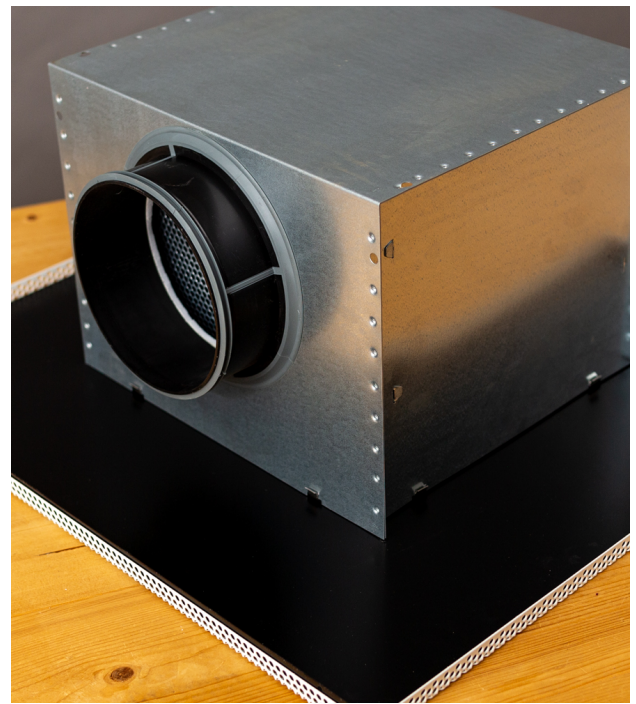
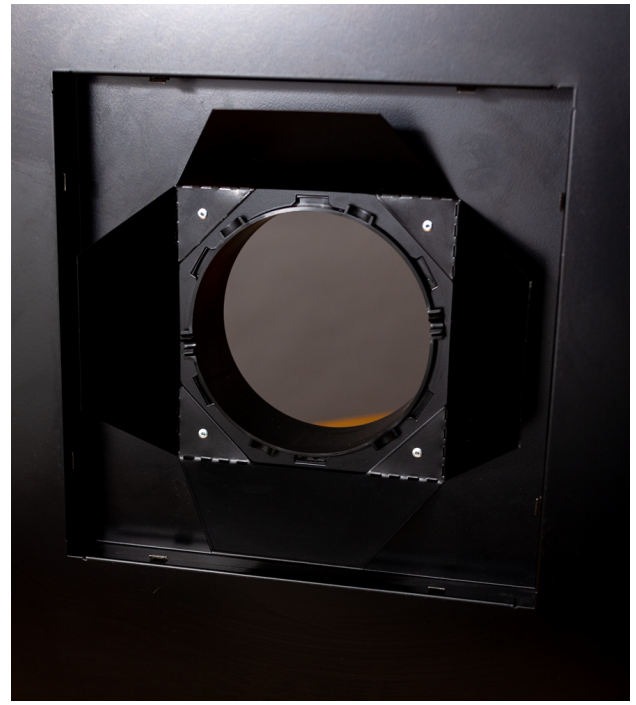
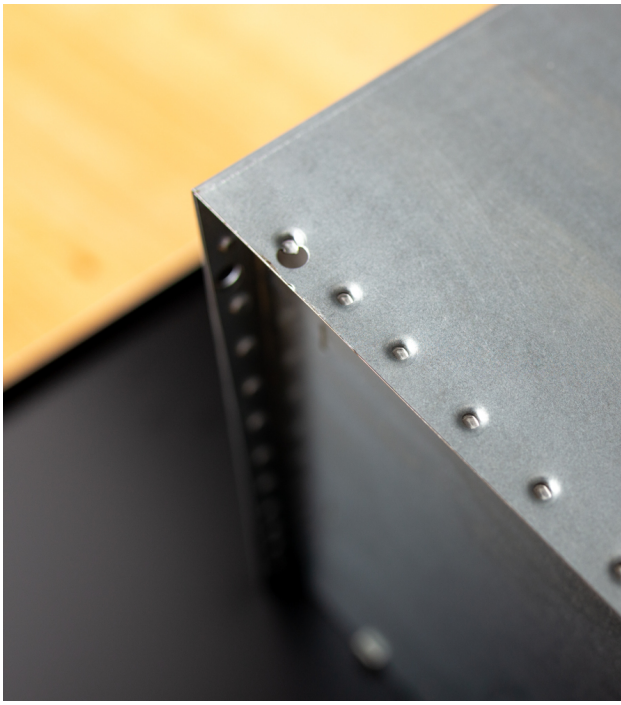
SKU: TA-DC560SG-0125-0594

HOOGINDUCEREND EN SPECIAAL BEDOELD VOOR INLEG IN SYSTEEMPLAFONDS

Het geperforeerde rooster type TA-DC560SG is geschikt voor toevoer van lucht met een groot temperatuurverschil t.o.v. de ruimtetemperatuur. Door de zwarte instelbladen, welke vier zijdig zijn in te stellen is dit rooster in elke situatie toepasbaar. Het geperforeerde rooster is ontworpen voor montage in 595x594 systeemplafonds en heeft een geïsoleerde site plenum.

Product Afbeeldingen





Omschrijving

Eigenschappen

- Vrije doorlaat geperforeerd 55%.
- Hooginducerend.
- Zeer geschikt voor VAV en CAV systemen.
- Alleen voor toepassing in systeemplafonds.
- Voorzien van vier instelbladen.
- Binnenwerk in het zwart.
- Inbouwhoogte 226mm.
- Met geïsoleerde site plenum.
- Geschikt voor toevoer situaties.

Montage

- Inleg in systeemplafond met site plenum.

Maatvoeringen

- 594x594mm.

Opties

- Inleg maat van 294x294mm.

Standaard afwerking

- Staal gepoederd in RAL:9010.
- Tegen meerprijzen leverbaar in elke gewenste RAL kleur.

Short Description

Snelselectie luchthoeveelheid toevoer 4-zijdig				
M3/h	Model	Worp bij 0,25 m/s	ΔP_s in Pa	LpA in dB(A)
60	125	0,5	4	< 20
75	125	0,9	8	< 20
	160	0,6	4	< 20
105	125	1	11	< 20
	160	0,9	9	< 20
152	125	1,2	13	< 20
	160	1	9	< 20
195	125	1,7	34	24
	160	1,8	17	< 20
	200	0,4	5	< 20
235	125	1,9	43	32
	160	1,8	14	22
	200	1,1	6	< 20
305	160	2,7	43	24
	200	2,1	12	< 20
	250	0,9	3	< 20
390	200	2,9	20	24
	250	2,1	7	2,1
	315	0,3	3	< 20
455	200	3,2	28	32
	250	2	9	< 20
	315	0,2	3	< 20
530	250	3,2	12	24
	315	1,4	8	< 20

Snselectie luchthoeveelheid toevoer 4-zijdig

710	250	4,1	24	34
	315	2,1	13	27
850	315	2,2	15	27
1150	315	2,6	29	35